

Інструкція по встановленню Office 2016

Аккаунти простору Office 365 (dnepredu.dp.ua) ліцензовані на встановлення локальної найновішої версії Microsoft Office на 5-ти комп'ютерах.

До встановлення:

- 1) Перевірити відповідність операційної системи – може бути встановлено на Windows 7, 8, 10 (на Windows XP не може бути встановлений)
- 2) Також мобільні версії MS Office можуть бути встановлені на планшети та смартфони (iPhone, iPad, Android)
- 3) Перевірити можливості інтернету, оскільки версія Microsoft Office 2016 потребує скачування з Інтернету приблизно 1,5 Гб інформації. Не використовуйте лімітні підключення з платою за трафік.
- 4) Перевірити наявність вільного місця на системному диску 3-4 Гб.

Для встановлення:

- 1) Зайдіть у свій Office 365 аккаунт (адреса: portal.office.com) ввівши логін (свою поштову адресу) та пароль.
- 2) Оберіть пункт налаштувань «Настройки» – зображення шестерні (див. рис.1)

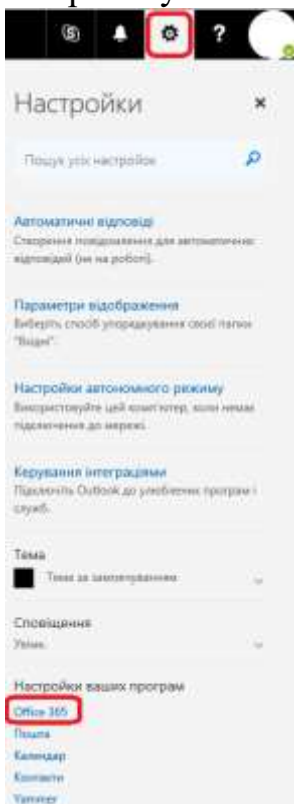


Рис.1.

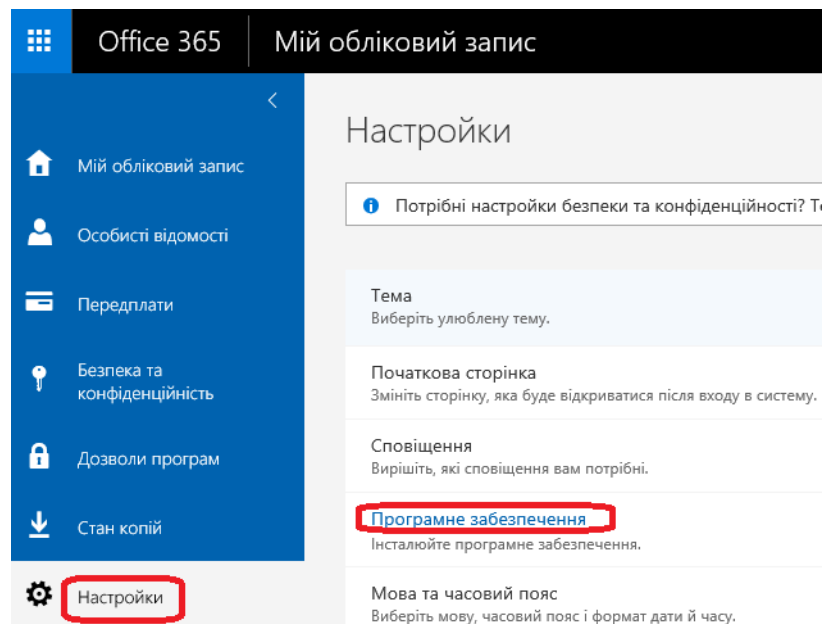


Рис.2.

- 3) «Настройки» - «Програмне забезпечення» - (див.Рис.2.)
- 4) Обираємо мову та розрядність версії, яку бажаємо встановити (див.Рис.3.).

Програмне забезпечення

Office

Засоби та надбудови

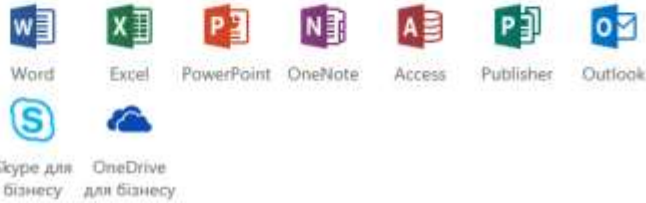
клієнт Skype для бізнесу

Телефон і планшет

Office

Інсталювати Office 365 ProPlus з новими програмами версії 2016 року (рекомендовано)

Примітка. Ваш адміністратор увімкнув програму "Перший випуск", тому ви отримуватимете ранній доступ до найновіших функцій Office. Якщо ви хочете поділитися відгуком або повідомити про проблему, зв'яжіться зі своїм адміністратором.



Мова:

українська (Україна)

Версія:

32-розрядна версія: додаткові

Не бачите потрібну мову? Інсталюйте одну з мов у наведеному вище списку, а потім інсталюйте **мовний пакет**. Додаткові мови та мовні пакети не враховуються в максимальній кількості інсталюваних копій.

[Перегляд системних вимог](#)

[Усунути несправності під час інсталяції](#)

Інсталювати

Рис.3.

- 5) Натискаємо кнопку «Інсталювати» та чекаємо завантаження маленької програми, яка буде встановлювати MS Office та даємо їй згоду на встановлення.
- 6) Чекаємо на завантаження та встановлення програми.

Активация

Після виконання описаних вище процедур буде активовано. Однак, якщо Ви маєте пробну версію MS Office 2016 на своєму комп'ютері, то Ви можете активувати її наступним чином:

- 1) В одній з офісних програм, наприклад, MS Word зайти в меню «Файл», «Обліковий запис», «Змінити обліковий запис» - (див.Рис.4-5.)

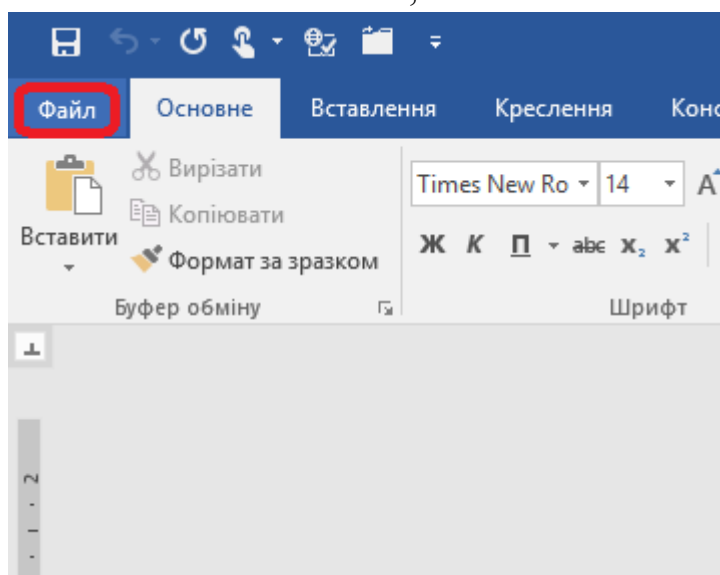


Рис.4.

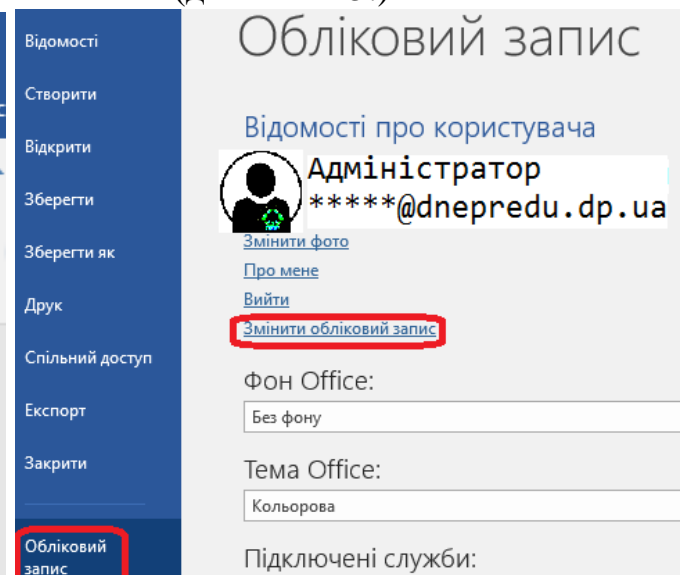


Рис.5.

2) Будуть доступні опції: «Змінити обліковий запис», «Вийти», «Додати обліковий запис» - (див.Рис.6.)

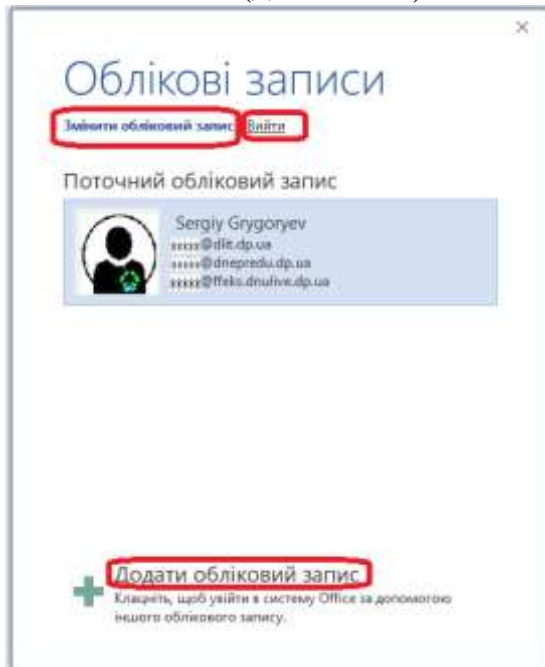


Рис.6.

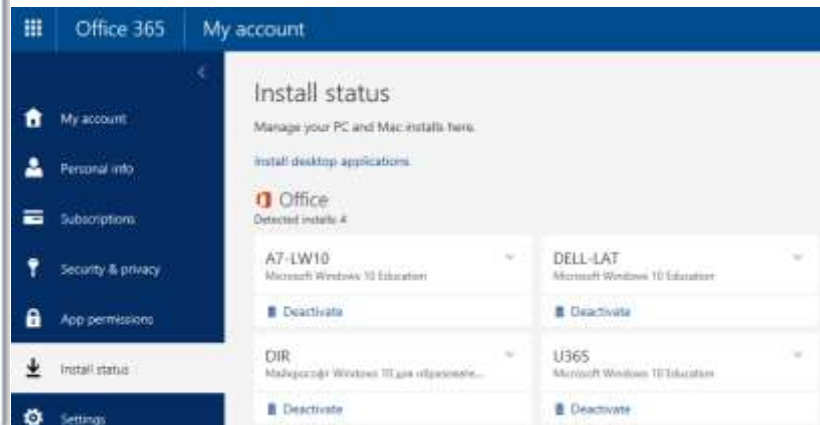


Рис.7.

3) Змінити комп'ютери, що активовані за вказаною ліцензією можна будь-коли – Обравши деактивацію – (див.Рис.7.).

Запитання та пропозиції за адресою: live@dnepredu.dp.ua
Адміністратор підтримки Office 365 Dnepredu